


# DESA VSF

## RÉSINE Vinylester Sans Styène



### • CARTOUCHES DE 300ML

 Un système de fixation chimique à deux composantes.  
Une formule basée sur une résine au vinylester permettant une fixation forte, particulièrement développée pour la fixation de tiges d'ancrage et fers à béton dans le béton.  
Pour des applications à haute performance de charge critique.

### • CARACTÉRISTIQUES

- Convient aux charges lourdes entre standard annulaire et encadrement.
- Temps de manipulation rapides pour charger rapidement quand il s'agit d'applications à temps critique.
- Ne convient pas aux applications intérieures ou dans des domaines enfermés.
- Pour applications dans des domaines et trous de fixation mouillés ou humides.
- Haute durabilité, résistance chimique.
- Convient aux tiges et fers.
- Résine 10:1 disponible dans une variété de types de cartouches.
- Fixations dans du béton, du bois ou d'autres matériaux de haute solidité.

### • AGRÈMENTS / CERTIFICATS / TESTS

- 12/0024 - ATE Option 1 béton rompu / TR029.  
Trous immergés, et conditions de béton sèches et humides.
- C2 Seismic Approval - PENDING
- 14/0057 - ATE TR023 Installations d'acier à béton installées ultérieurement
- EC certifié 1404-CPR-2583 - ZAG, Slovénie
- R240 Rapport de test à feu SIGGMA
- Correspond au Highways Agency Interim Advice Note 104/15.
- WRAS Validé pour application avec l'eau potable\* agrément no. 1501531.
- LEED testé 2009 EQc4.1 SCAQMD règlement 1168 (2005.)
- VOC A+ Évaluation (contenu organique volatile)

### • CARACTÉRISTIQUES PHYSIQUES

Couleur mélangée – Gris  
Densité - 1.61 kg/m<sup>2</sup>  
Résistance à la compression - 73 N/mm<sup>2</sup> (EN ISO 604)

### • TENUES D'ARRACHEMENT À PROFONDEUR D'IMPLANTATION STANDARD

Béton, C20/25, 5.8 Classe d'acier						
Version	Charge recommandée (kN)		Distances (S <sub>cr,N</sub> ) (mm)	Perçages Ø (mm)	Troude fixation Ø (mm)	Profondeur d'implantation (mm)
	Traction (N <sub>rec</sub> )	Cisaillement (V <sub>rec</sub> )				
M8	9.07	5.14	160	10	9	80
M10	14.36	8.57	200	12	12	90
M12	20.86	12.00	240	14	14	110
M16	32.31	22.29	320	18	18	125
M20	49.85	34.86	400	24	22	170
M24	63.33	50.29	460	28	26	210
M30	86.71	81.43	560	35	32	280



# DESA VSF

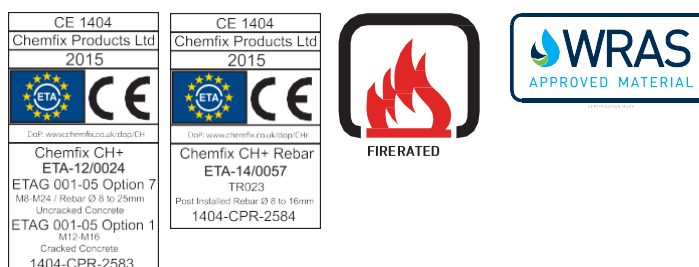
## RÉSINE Vinylester Sans Styène

### • TEMPS DE MANIPULATION ET DE PRISE

Température du matériau de base	-10°C**	-5°C**	5°C	15°C	25°C	35°C
Temps de manipulation	50'	40'	20'	9'	5'	3'
Temps de prise béton sec	240'	180'	90'	60'	30'	20'
Temps de prise béton humide	x 2	x 2	x 2	x 2	x 2	x 2

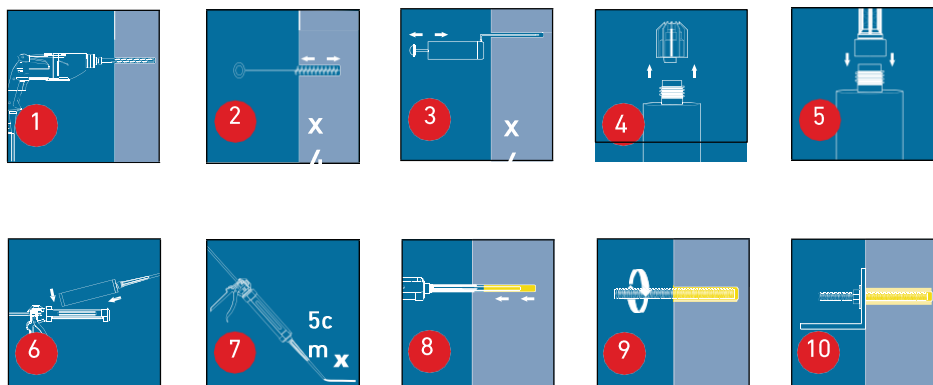
\*\*La température de la résine doit être au minimum à 20°C

### • AGRÈMENTS

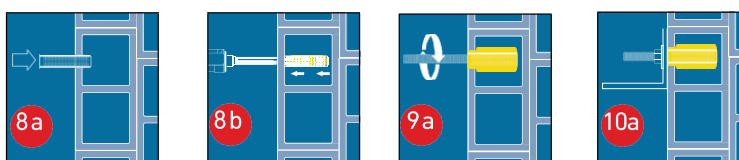


### • INSTALLATION

#### Matériaux pleins



#### Parois creuse



Pour davantage d'informations veuillez svp. consulter la feuille technique.

### • STOCKAGE

Ce produit doit être stocké entre +5°C & +25°C. Eviter la lumière solaire directe. La durabilité de ce produit est de 18 mois à partir de la date de production.